

# Mga Pangunahing Pinagkukunan ng Datos



## KARAGDAGANG IMPORMASYON TUNGKOL SA SANA

Ang Seasonally Adjusted National Accounts (SANA) of the Philippines ay kabilang sa PSA System of Designated Statistics, na inilalabas 40 days pagkatapos ng reference period, maliban na lamang sa ikaapat na quarter ng taon:

SANA Report	Schedule of Release
Ika-apat na quarter ng nakaraang taon	Enero ng bawat taon
Unang quarter ng kasalukuyang taon	Mayo ng bawat taon
Ikalawang quarter ng kasalukuyang taon	Agosto ng bawat taon
Ikatlong quarter ng kasalukuyang taon	Nobyembre ng bawat taon

Ang mga naunang version ng SANA ay nilalathala kasabay ang Quarterly National Accounts of the Philippines (QNAP) kasama ang mga sumusunod na seasonally adjusted aggregates:



Simula Q1 2022, ang National Accounts of the Philippines (NAP) ay naglalathala ng mga karagdagang seasonally adjusted na serye:

Gross Domestic Product (GDP)  
Net Primary Income (NPI)  
Gross National Income (GNI)

- Agriculture, forestry, and fishing
- Industry Sector
  - Mining and quarrying;
  - Manufacturing;
  - Electricity, steam, water and waste management;
  - Construction;
- Services Sector
  - Wholesale and retail trade; repair of motor vehicles and motorcycles;
  - Transportation and storage;
  - Accommodation and food service activities;
  - Information and communication;
  - Financial and insurance activities;
  - Real estate and ownership of dwellings;
  - Professional, and business services;
  - Public administration and defense; compulsory social activities
  - Education;
  - Human health and social work activities;
  - Other services

Expenditure Series

- Household final consumption expenditure;
- Government final consumption expenditure;
- Gross capital formation:
  - Gross fixed capital formation:
    - Construction,
    - Durable equipment,
    - Breeding stocks and orchard development,
    - Intellectual property products;
  - Changes in inventories;
  - Valuables;
- Exports:
  - Exports of goods,
  - Exports of services;
- Imports:
  - Imports of goods,
  - Imports of services.



REPUBLIC OF THE PHILIPPINES  
**PHILIPPINE STATISTICS AUTHORITY**  
SOLID • RESPONSIVE • WORLD-CLASS

# SEASONALLY ADJUSTED NATIONAL ACCOUNTS



as of November 2022



### PHILIPPINE STATISTICS AUTHORITY

16th Floor, CyberPod Three, ETON Centris,  
EDSA corner Quezon Avenue, Quezon City



[www.psa.gov.ph](http://www.psa.gov.ph)



[eadstaff.mas@gmail.com](mailto:eadstaff.mas@gmail.com)  
[ead.staff@psa.gov.ph](mailto:ead.staff@psa.gov.ph)



[/PSAgovph](https://www.facebook.com/PSAgovph)



[@PSAgovph](https://twitter.com/PSAgovph)



## GROSS DOMESTIC PRODUCT

Ang Gross Domestic Product o GDP ay ang kabuuang halaga ng lahat ng produkto at serbisyong nagawa sa isang bansa sa isang tiyak na panahon.

Ang GDP ay maaring masukat sa pamamagitan ng tatlong pamamaraan:

### Production o Produksyon

*Sinusukat ang GDP sa pamamagitan ng pagbawas ng mga produktong kailangan pang iproseso mula sa kabuuang halaga ng produksyon.*

=

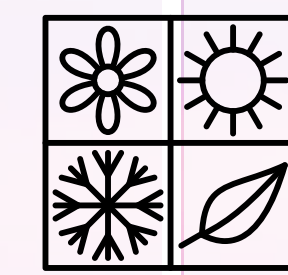
### Expenditure o Paggasta

*Sinusukat ang GDP ayon sa halaga ng paggasta sa final na produkto at serbisyo.*

=

### Income o Kita

*Ang GDP ay mula sa kabuuan ng kabayaran sa mga salik ng produksyon kabilang ang sahod, tubo, renta, at kita. Kasama rin dito ang buwis na binabawas ng subsidiya sa produksyon.*



## ANO ANG SEASONALLY ADJUSTED NATIONAL ACCOUNTS OF THE PHILIPPINES (SANA)?

Ang Seasonally Adjusted National Accounts of the Philippines o SANA ang nagpapakita ng seasonally adjusted na halaga ng Gross Domestic Product sa kasulukuyang quarter.

Ang seasonality ay komponent ng time series o serye na mayroong paulit-ulit na paggalaw at may katulad na direksyon at kalakhan. Ito ay sanhi ng mga regular na pagbabago-bago sa aktibidad ng ekonomiya sa loob ng isang taon.

Sa Estadistika, **seasonal adjustment** ang tawag sa paraan ng pagtanggap ng seasonality. Ito ay ginagamit sa pagsuri ng paggalaw ng isang serye, katulad ng GDP.

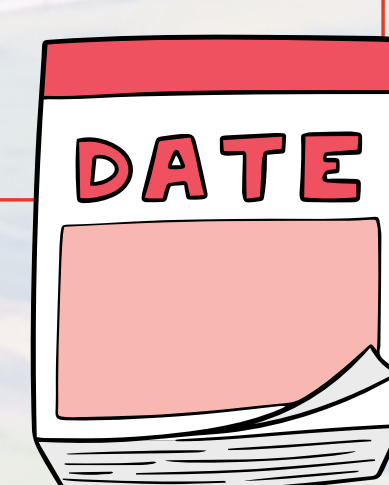
Sa pamamagitan nito, maaari nating ihambing ang tunay na galaw ng ekonomiya ngayong quarter kumpara sa nakalipas na quarter na walang halong epekto ng seasonality.

## MGA SANHI NG SEASONALITY

Ang seasonality ay ang paulit-ulit at regular na pangyayari sa loob ng isang taon. Ang maaaring mga sanhi nito ay:

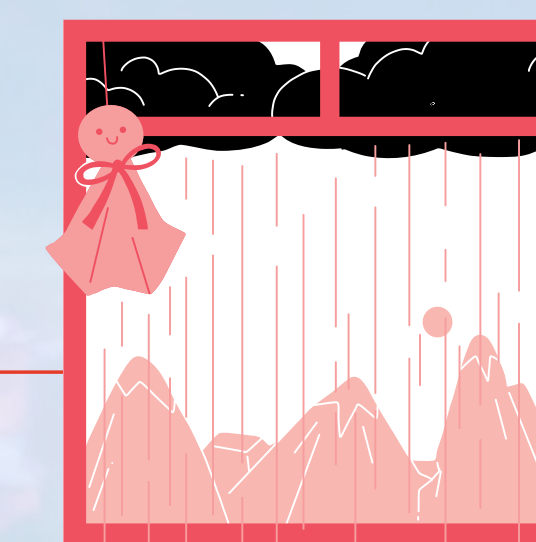
### Calendar Related Effects

Pagkakaiba-iba ng kalendaryo sa loob ng serye tulad ng trading day, leap year, holidays, at moving holidays.



### Weather

Mga inaasahan na pagbabago sa panahon katulad ng bagyo at tag-init na maaaring makaapekto sa kalusugan ng tao at pagiging produktibo ng ekonomiya.



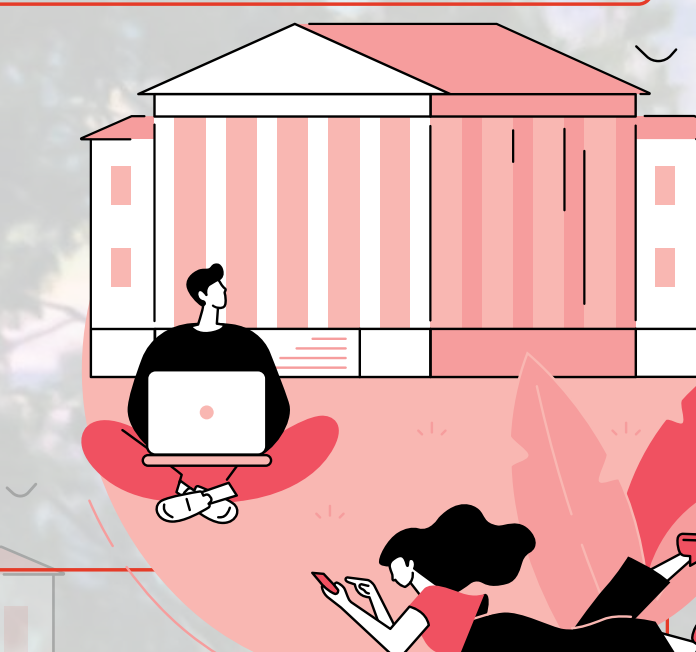
### Expectations

Mga inaasahan o induced seasonality ang tawag sa epekto na kaugnay sa mga pana-panahong aktibidad tulad ng pagtaas ng produksyon ng laruan at pambalot na papel tuwing Pasko.



### Institutional Factors

Mga patakaran na ipinapatupad ng iba't-ibang institusyon tulad ng tax period, simula at pagtapos ng pasok sa eskwela, at araw ng bonus.



## LAYUNIN NG SEASONAL ADJUSTMENT

Ang layunin ng seasonal adjustment ay makapagbigay ng masusing pagsusuri sa paggalaw ng isang serye.

Tinatanggal nito ang seasonal component upang maipakita ang long-term movements at mga iregular na bahagi ng serye.

Ito ay mahalagang proseso para sa pag-unawa ng galaw ng ekonomiya at paggawa ng mga programa at polisiya.

## PAGLALARAWAN NG SEASONALLY ADJUSTED SERIES

Original Data vs Seasonally Adjusted Gross Domestic Product, in Trillion Pesos

